



Full informatiu Escola Sant Jordi

A l' inici del curs 2010-2011

Benvolguts pares i mares, avui dia 7 de setembre comença un nou curs i volem donar-vos la benvinguda. Esperem que en els propers mesos les relacions entre tots els membres de la Comunitat Escolar esdevinguin cordials i satisfactòries.



Contingut:

Professorat

Hores de visita

Servei de Menjador i acollida

Horari curs 10-11

Calendari Escolar

Entrades i sortides

Normes de funcionament

Recordeu

Professorat

TUTORS DE GRUPS CLASSE:

EDUCACIÓ INFANTIL :

P3A- Ester Alegre

P3B- Maria Belén Díez

P4A- Raquel Rodriguez

P4B- Estefanía Navarro/

P5A- M. José Sánchez-Fortún

P5B- Marta Domínguez/

Tècnica Ed. Infantil- Paula Hernández

Reforç- M. Antònia Sagarra/Anna Fontboté

EDUCACIÓ PRIMÀRIA:

CICLE INICIAL

1rA- Marta Martínez

1rB- Núria Pérez

2nA- Maria Agudelo

2nB- M. Jesús Sánchez

CICLE MITJÀ

3rA- Beatriz Lahoz

3rB- Herminia Rio

4tA- Mercè Silva

4tB- Nuria Saborit

CICLE SUPERIOR

5èA- M. Rosa López

5èB- Isabel García

6èA- Mónica Franco

6èB- Mariona Valero

6èC- Marta Gaitán

PROFESSORS ESPECIALISTES:

Anglès: Marta Núñez, Maria Mont i Mercedes Cejas.

Ed. Musical: Pilar Chufé

Ed. Física: M. Jesús Castro i Mónica Franco (5èB i 6èC).

Ed. Especial: Judit Romero

Aula d'acollida: Àngela Hernández

Informàtica: Carles Revilla i Tomàs Heras.

Reforç: Francesc Félez i M. Carmen Barreda

EQUIP DIRECTIU:

Director- Juan José Baños

Cap d' Estudis- M. Antònia Sagarra

Secretària- Anna Fontboté

Servei de Menjador

El servei de menjador comença el primer dia d'escola, dimarts 7 de setembre.

El preu, aquest curs, és de **6,70€** per menú per als alumnes fixos (2 o més dies a la setmana) i de **7,10€** per als alumnes que es queden de forma eventual.

Els alumnes fixos faran el pagament per domiciliació bancària de la quota mensual. Els alumnes eventuals compraran els tiquets de menjador directament a l'escola (Cèlia). En cas d' absència per malaltia cal avisar abans de les **10h** del matí i se li descomptarà l' import íntegre el mes següent.

Els alumnes becats també començaran dimarts dia 7 de setembre.

Servei d'acollida

El Servei d' acollida comença el primer dia de curs, **dimarts 7 de setembre de 2010**. Aquest Servei està a càrrec de monitores.

Recordem que aquest Servei es pot utilitzar de forma permanent o eventual en qualsevol de les franges horàries que oferta l' escola i que per aquest curs seran les següents:

Educació Infantil:

Matí: De 7:30 a 9:30h

De 8 a 9:30h

De 8:30 a 9:30h

De 9 a 9:30h

Tarda: De 17 a 18h

De 17 a 17:30h

Educació Primària:

Matí: De 7:30 a 8:30h

De 8 a 8:30h

Tarda: De 17 a 18h

De 17 a 17:30h

Educació Infantil: Els alumnes que tenen germans a Primària poden utilitzar de forma gratuïta el servei d' acollida diàriament de 8:30 a 9:30h. Cal avisar a Secretària.

Els nens/es que comencen P3 podran utilitzar el servei d'acollida a partir de dijous dia 9 de setembre.

Hores de visita:

Direcció:

Dimarts: De 3 a 5h

Divendres: 8:30 a 9:45h

Cap d'Estudis:

Dilluns i divendres:

De 8:30 a 9:45h

Secretaria:

Dilluns i dimarts: De 8:30 a

12:30h i de 3 a 5h

Tutors, especialistes i aula d'acollida:

Dimarts de 12:30 a 13:30 h.

o altres hores a convenir amb el tutor.

Cal concertar visita prèviament

Preguem respecteu els horaris de visita pel bon funcionament del centre

Horari per al curs 2010-2011



L' horari lectiu dels alumnes, aprovat en el Consell Escolar i autoritzat pel Departament d' Educació per aquest curs 2010/2011 serà el següent:

Alumnes d' Educació Infantil :

- Del 7 de setembre al 22 de juny: De 9:25 a 12:25h i de 14:55 a 16:55h de la tarda.

Alumnes d' Educació Primària:

- Del 7 de setembre al 22 de juny: De 8:30 a 12:30h i de 15 a 17h de la tarda.



Entrades i sortides

Les portes d'accés a l'escola s'obriran 5 minuts abans de l'hora d'entrada tant per Infantil com per Primària.

Els retards i les absències s' han de justificar. Per als Cicles Inicial, Mitjà i Superior la justificació es farà a l'agenda escolar. A Educació Infantil la justificació es farà en una nota que l' alumne/a lliurarà a la seva tutora.

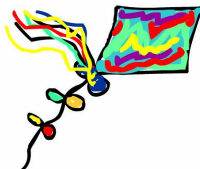
Els alumnes d'Educació Infantil entraran i sortiran tots per la porta d'Educació infantil.

Els alumnes de Cicle Inicial (1r i 2n) entraran i sortiran pel porxo del davant de l' escola.

- Entrades: Els nens i nenes de primer i segon, al matí entraran sols i es posaran a la fila corresponent del porxo del davant on els esperarà la tutora. **Durant la primera setmana els pares de primer podran acompanyar als seus fills a les files del porxo del davant.**
- Sortides: Els pares i mares de Cicle Inicial entraran al pati a l' hora de recollir els seus fills tant al migdia com a la tarda.

Els alumnes de Cicle Mitjà i Cicle Superior (3r, 4t, 5è i 6è) entraran i sortiran sols pel porxo del darrera.

Els pares d' Educació Primària no podran entrar al pati durant les entrades i sortides i s' hauran d' esperar fora del recinte escolar.



Calendari Escolar

2011		
Setembre	Octubre	Novembre
1	1	1
2	2	2
3	3	3
4	4	4
5	5	5
6	6	6
7	7	7
8	8	8
9	9	9
10	10	10
11	11	11
12	12	12
13	13	13
14	14	14
15	15	15
16	16	16
17	17	17
18	18	18
19	19	19
20	20	20
21	21	21
22	22	22
23	23	23
24	24	24
25	25	25
26	26	26
27	27	27
28	28	28
29	29	29
30	30	30
31	31	31

PRIMER TRIMESTRE

Inici classes 7/09/2010
Festa lliure disposició 11/10/10
Festa lliure disposició 07/12/2010

Nadal: Del 23 de desembre de 2010 fins el 6 de gener de 2011 (ambdós inclosos).

Festa lliure disposició 07/01/2011

SEGON TRIMESTRE

Inici classes 10/01/2011
Setmana blanca: Del 28 de febrer al 4 de març de 2011 (ambdós inclosos)
Setmana Santa: Del 18 al 25 d'abril de 2011 (ambdós inclosos).

TERCER TRIMESTRE

Inici classes 26/04/2011
Final de curs 22/06/2011



Normes de funcionament

- Recordeu que no es pot pujar a les classes dins l'horari lectiu.
- Per comentar qualsevol qüestió amb el professor/a cal concertar visita, tot respectant els horaris establerts.
- Qualsevol encàrrec adreçat als vostres fills, dins l' horari lectiu, es farà a través de la conserge.
- Recordeu que un cop finalitzades les activitats escolars, cal sortir del pati.
- Per mesures d'higiene i seguretat no es permet l'entrada de gossos, ni d' altres animals de companyia.
- La llei 28/2005 prohibeix fumar a totes les persones que estiguin dins del recinte escolar.

Recordeu:

Les reunions de classe es faran durant el mes d'octubre prèvia convocatòria del tutor/a. En totes les reunions hi haurà Servei de guarderia.

- Les agendes escolars pels alumnes de 1r a 6è, es lliuraran als alumnes a principis de setembre.

RESPECTEU LES NORMES I HORARIS DEL CENTRE PER A UN MILLOR FUNCIONAMENT DE TOTS.



Generalitat de Catalunya
Departament d'Educació
Escola SANT JORDI
Joan Maragall 24.
08100 Mollet del Vallès
Tel. 93 5705727
Email: a8032713@xtec.cat