

Redimensionar particions amb Gparted

* GParted live version: 0.4.6-1. Live version maintainer: Steven Shiao
* Disclaimer: GParted live comes with ABSOLUTE NO WARRANTY

Gnome Partition Editor



Us presentem una forma senzilla i ràpida de redimensionar particions que han estat clonades amb una imatge d'un disc més petit.

Hem fet una captura de tots els passos que cal seguir des de l'inici fins al final.

A Internet podeu trobar-ne d'altres documents que us podem ser útils per aprofundir en el tema com per exemple:

- http://www.xtec.cat/at_usuari/suport_tecnic/htm/jornades/materials/primaria/linkat06/gparted.pdf
- <http://manual.sidux.com/es/part-gparted-es.htm>
- <http://ca.wikipedia.org/wiki/GPartEd>
- <http://gparted.sourceforge.net/>

Aquesta obra està subjecta a una llicència Reconeixement-No comercial-Compartir amb la mateixa llicència 3.0 Espanya de Creative Commons. Per veure'n una còpia, visiteu

<http://creativecommons.org/licenses/by-nc-sa/3.0/es/> o envieu una carta a Creative Commons, 171 Second Street, Suite 300, San Francisco, California 94105, USA. Alguns drets reservats: Podeu copiar, compartir, distribuir sense restriccions aquesta obra. Podeu fer-ne obres derivades, però aquestes han de ser amb aquesta mateixa llicència. No en podeu fer usos comercials. Totes les còpies i obres derivades han d'anar acompanyades d'aquesta pàgina de reconeixement de l'autor.
2009 - Carlos Revilla - Usuari registrat de GNU/Linux: 209427 <http://counter.li.org>

Programari que s'ha fet servir:



Sun VirtualBox



Editor de imàgenes GIMP

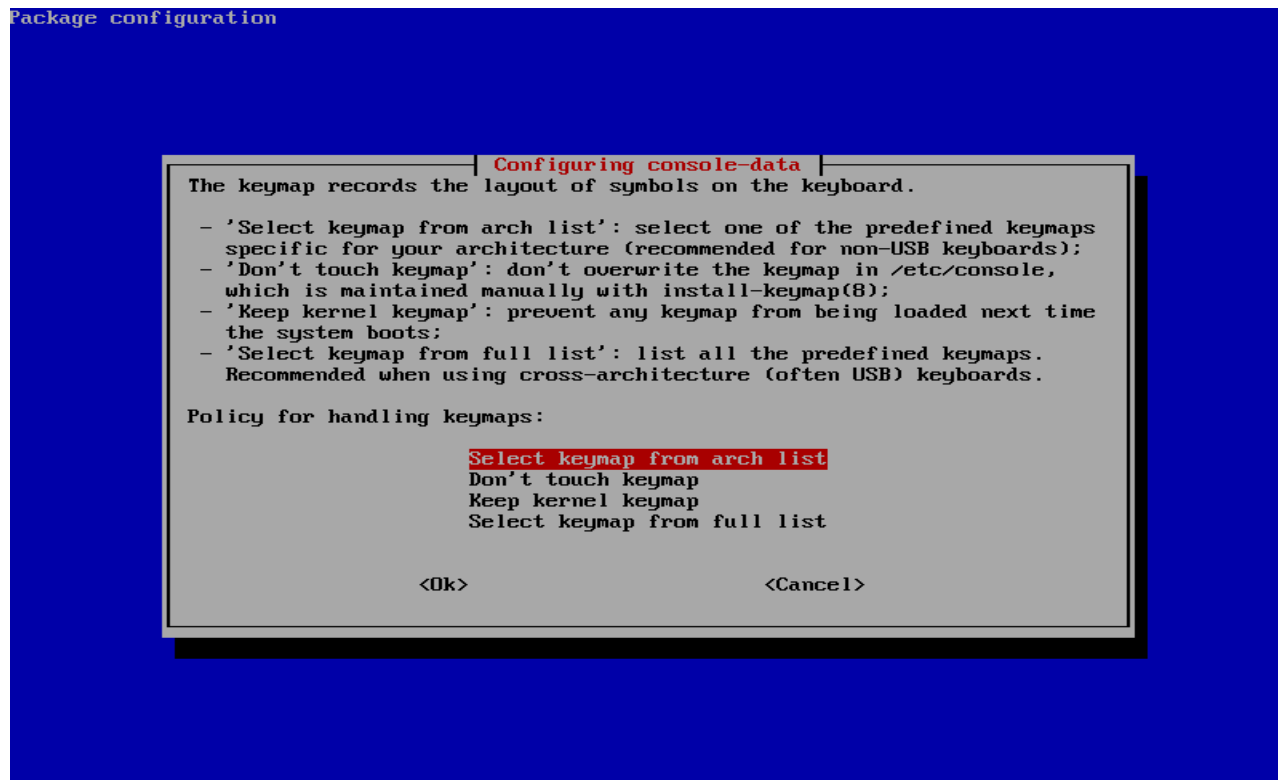


OpenOffice.org Procesador de textos

1- Introduïm el CD, reiniciem l'ordinador i esperem que s'iniciï automàticament. Al cap d'una estona sortirà la pantalla per triar les diferents opcions d'engegar. Cliquem "enter"



2.- Triarem el nostre teclat d'un llistat posterior.

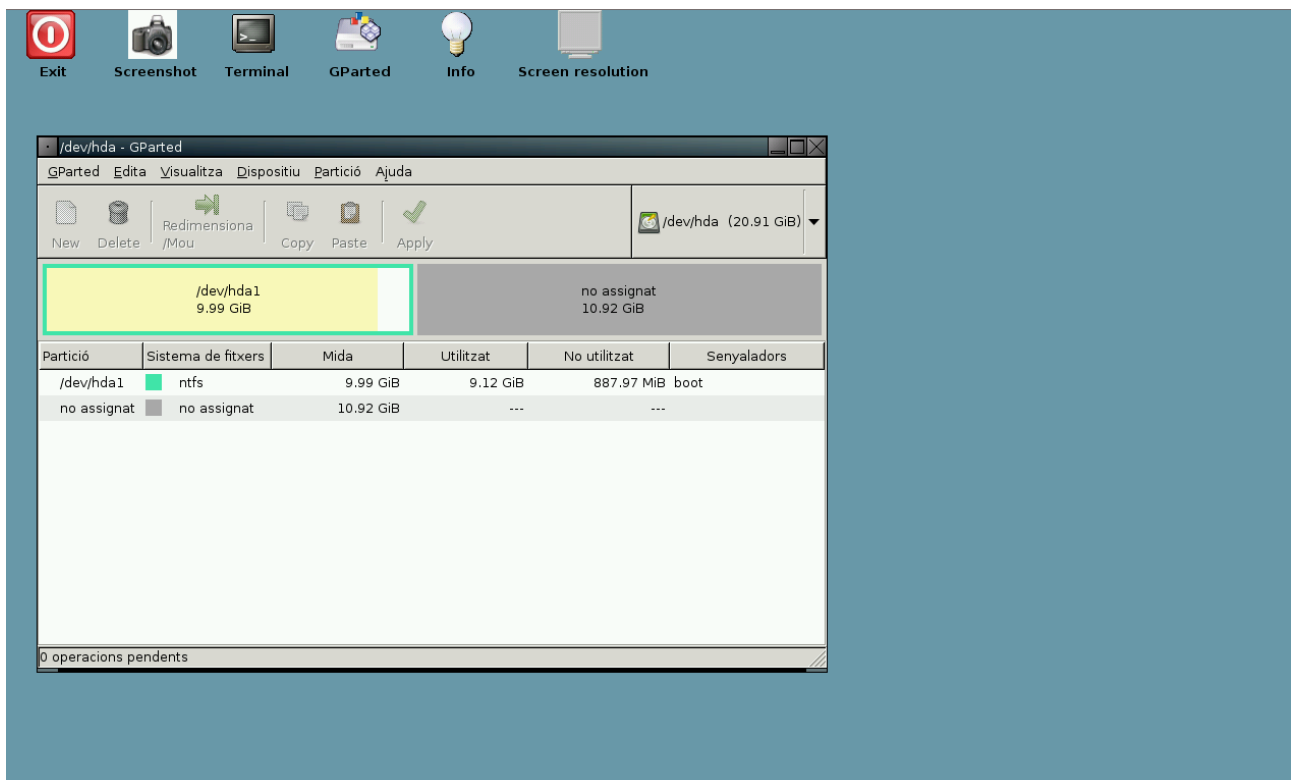


5.- Premem "enter" per que engegui l'entorn gràfic predeterminat

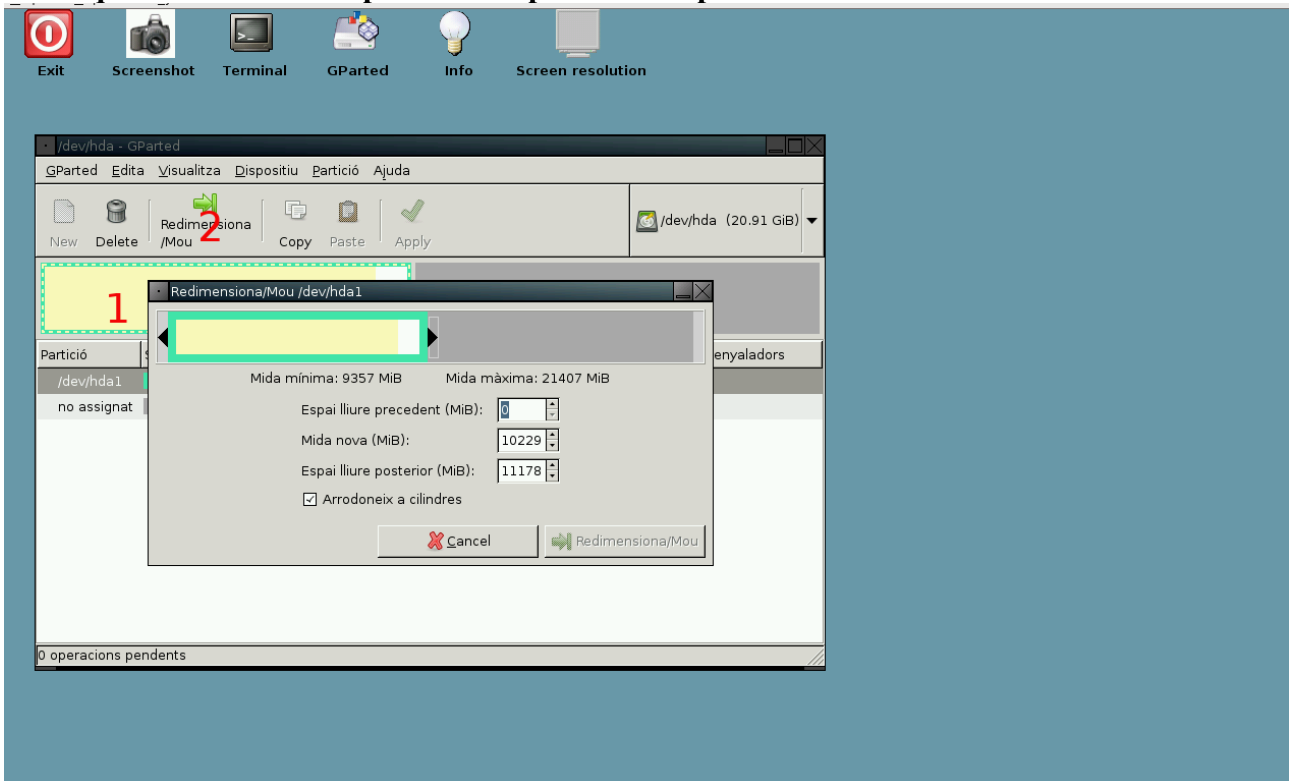
```
03: Bulgarian          20: Norwegian
04: Catalan            21: Nepali
05: Czech              22: Portuguese
06: Dutch              23: Punjabi
07: Finnish            24: Russian
08: French             25: Spanish
09: Galician           26: Simplified Chinese
10: German             27: Sloven
11: Greek              28: Swedish
12: Hebrew            29: Traditional Chinese (Hong Kong)
13: Hungarian          30: Traditional Chinese (Taiwan)
14: Italian            31: Turkish
15: Japan              32: Ukrainian
16: Kinyarwanda        33: US English
17: Lithuanian         34: Vietnamese

Which language do you prefer ?
[33] 04
Language selected ca_ES
Generating ca_ES locale by "localedef -f UTF-8 -i ca_ES ca_ES.UTF-8"... done!
Setting locale in /etc/default/locale...
Setting locale in /etc/environment...
done!
*****
//NOTE// Later we will enter graphical environment if you choose '0'. However, if graphical enviro
ment (X-window) fails to start, you can:
Run "sudo Forcevideo" to configure it again. Choose 1024x768, 800x600 or 640x480 as your resolution
and the driver for your VGA card, etc. Most of the time you can accept the default values if you hav
e no idea about them.
If failing to enter graphical environment, and it does not return to text mode, you can reboot again
, and choose '1' here to config X manually.
-----
Which mode do you prefer ?
(0) Continue to start X to use GParted automatically
(1) Run 'Forcevideo' to config X manually
(2) Enter command line prompt
[0]
```

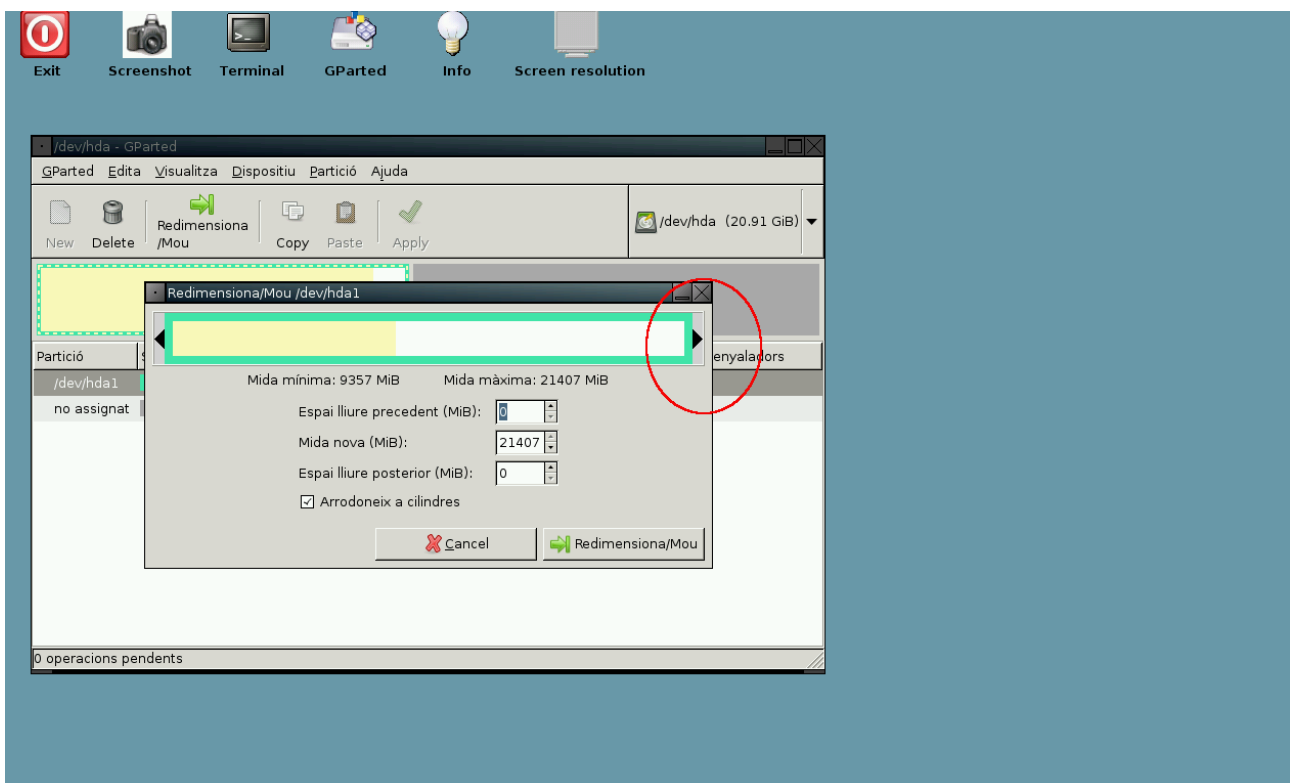
6.- Ens mostra el nostre disc dur. Hi ha un espai sense utilitzar "no assignat" amb color gris.



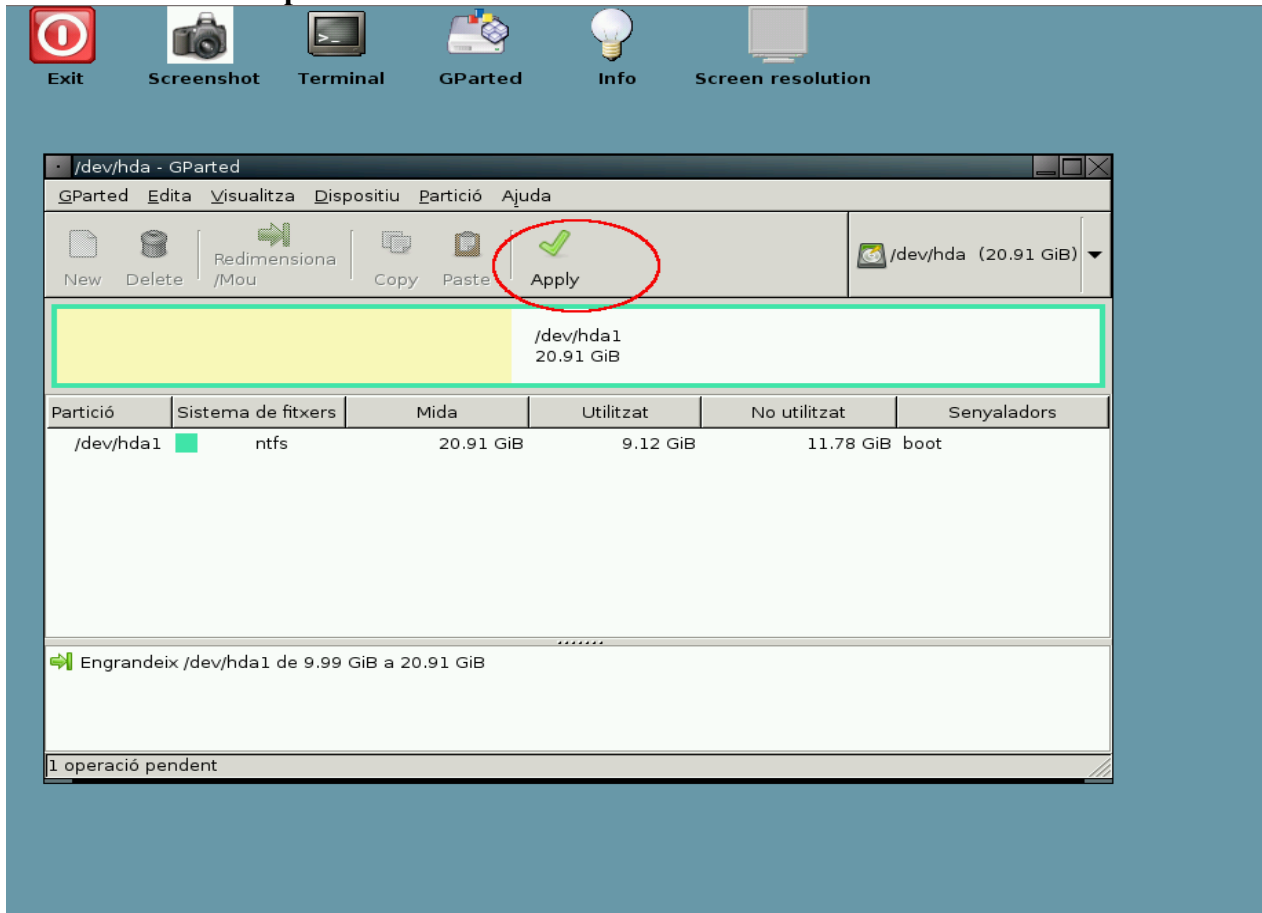
7.- Cliquem a sobre de l'espai utilitzat pel SO i després a sobre del botó "Redimensiona"



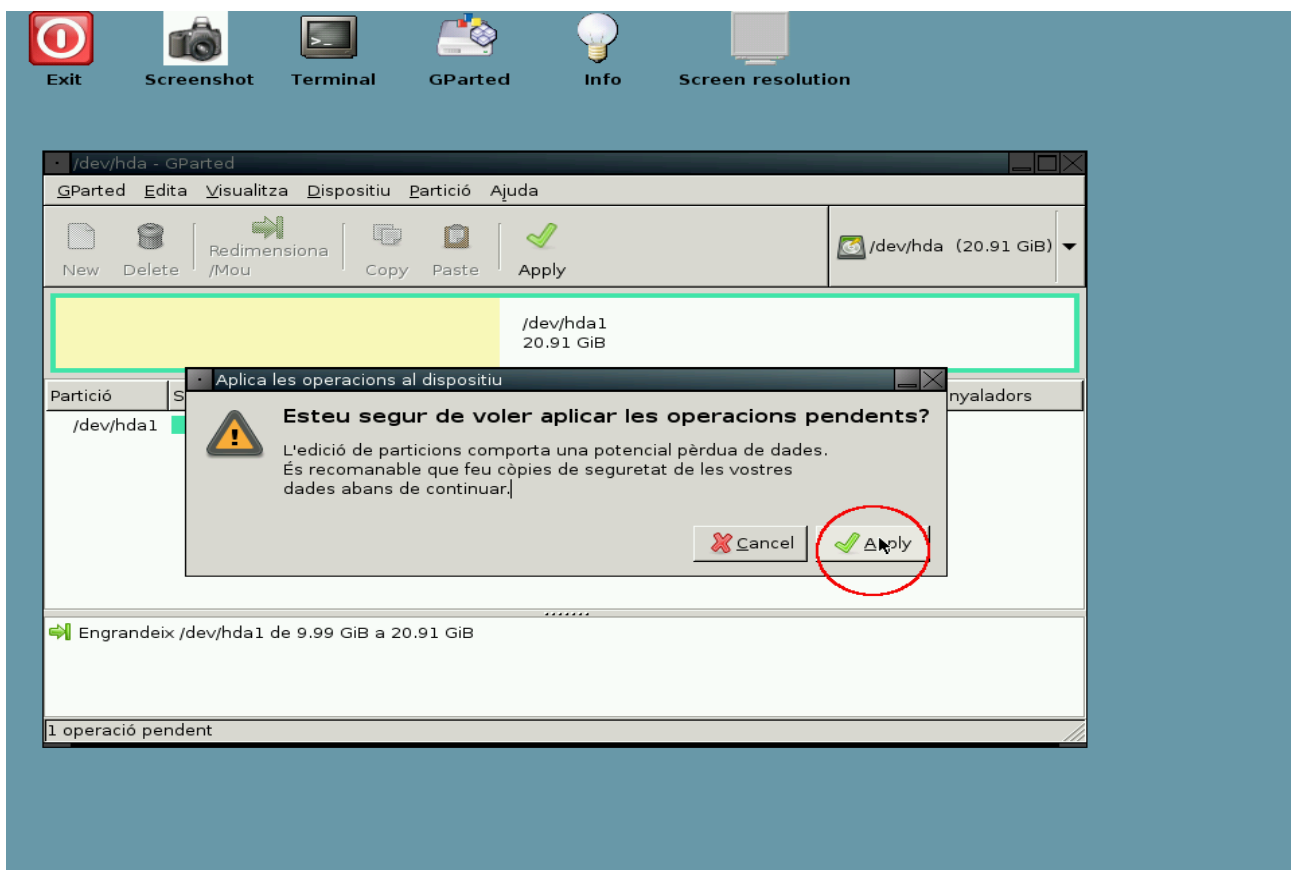
8.- Desplacem la barra de la dreta cap al final . Observarem que l'espai lliure arriba a 0.



9.- Fem clic al botó aplica els canvis.



10.- Pregunta de confirmació. Clic a sobre d'aplicar.



11.- Finalitzat el procés amb èxit només cal clicar per tancar la finestra informativa (1) i sortir del programa (2).

NOTA: Quan l'ordinador torni a engegar per primera vegada hem d'esperar que es carregui el sistema operatiu i si ens proposa fer una comprovació del disc l'hem de deixar que ho faci.

