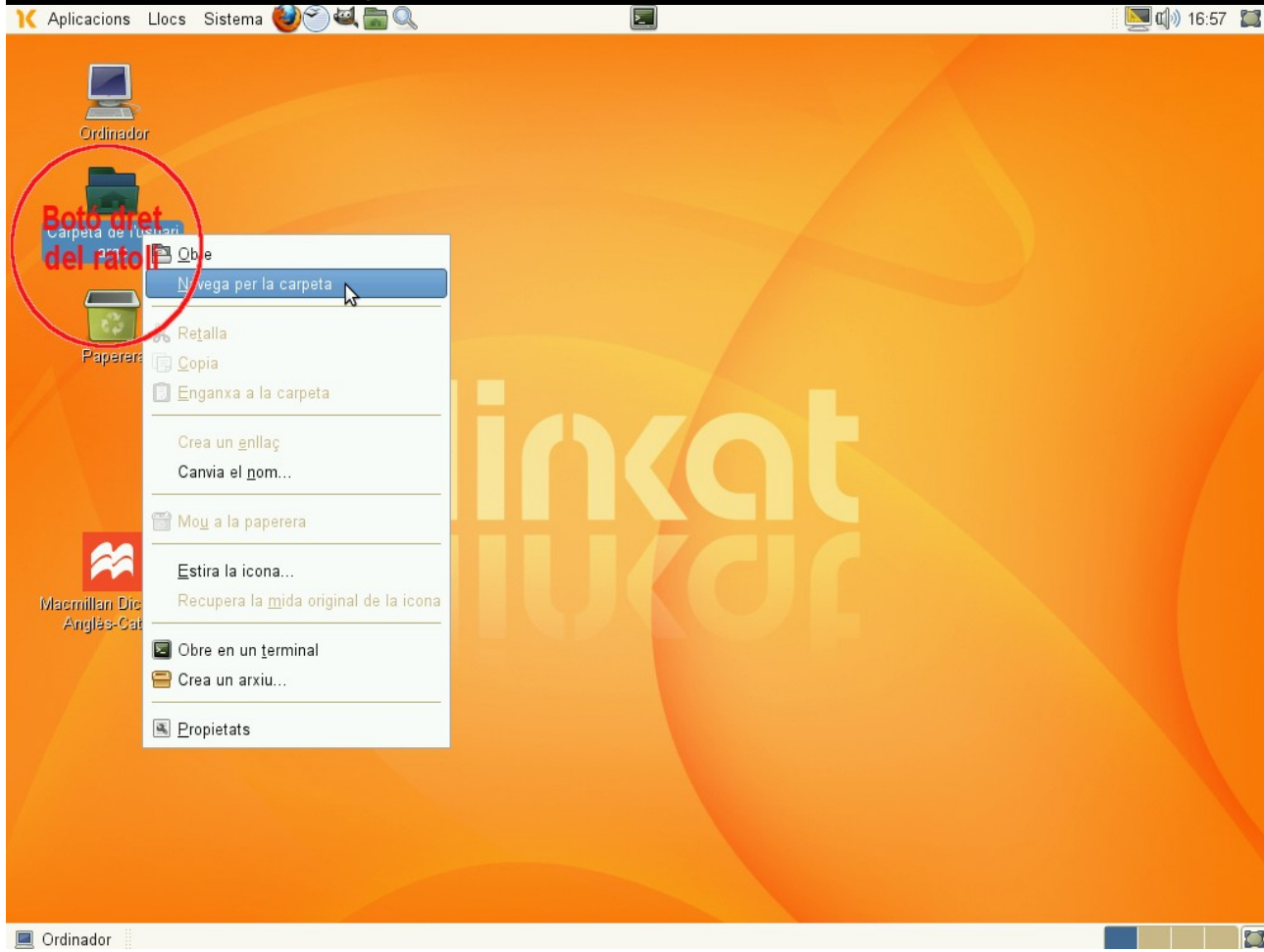
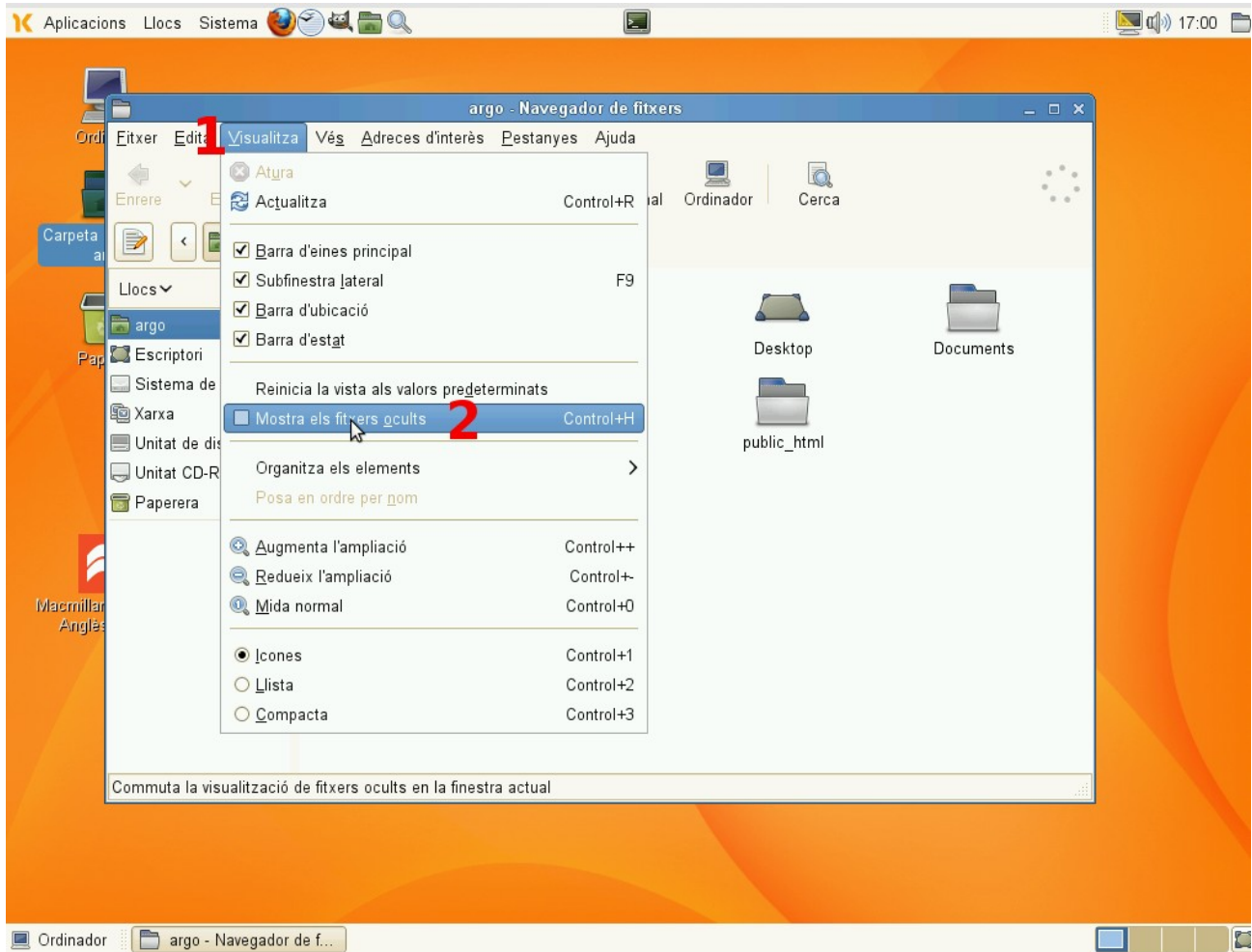


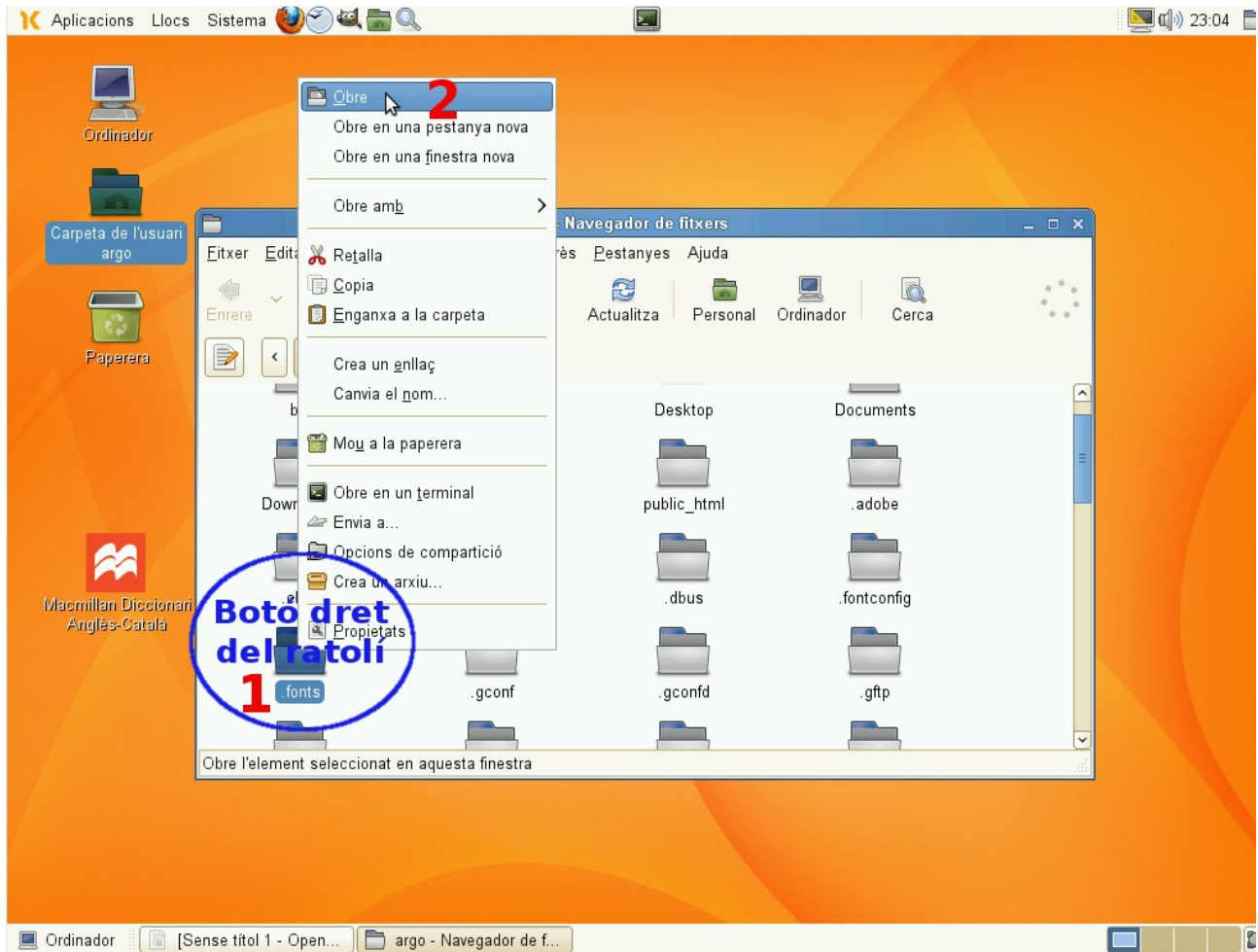
# Afegir fonts de lletres per a un sol usuari.



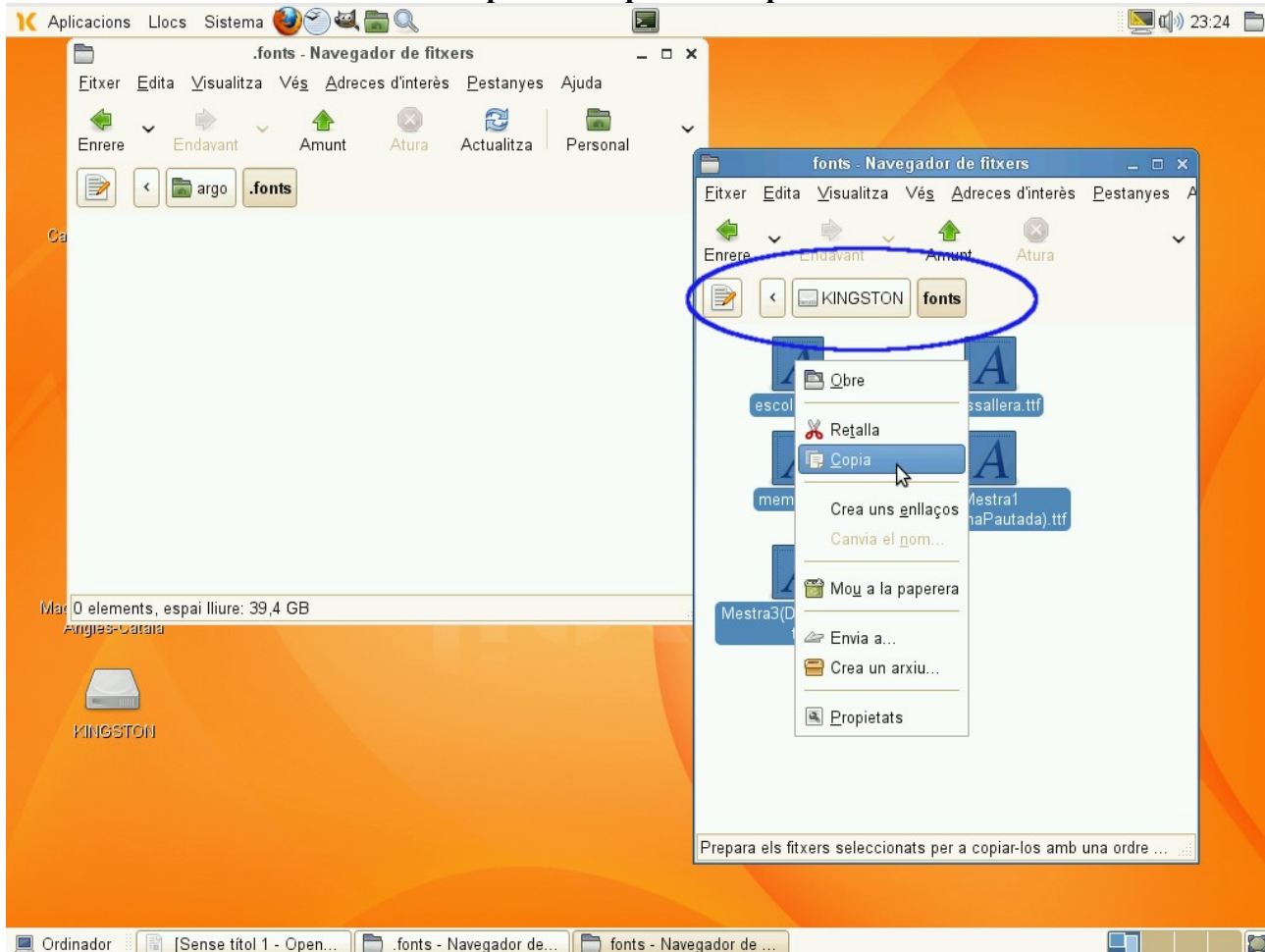
## Visualitzem el fitxers ocults.



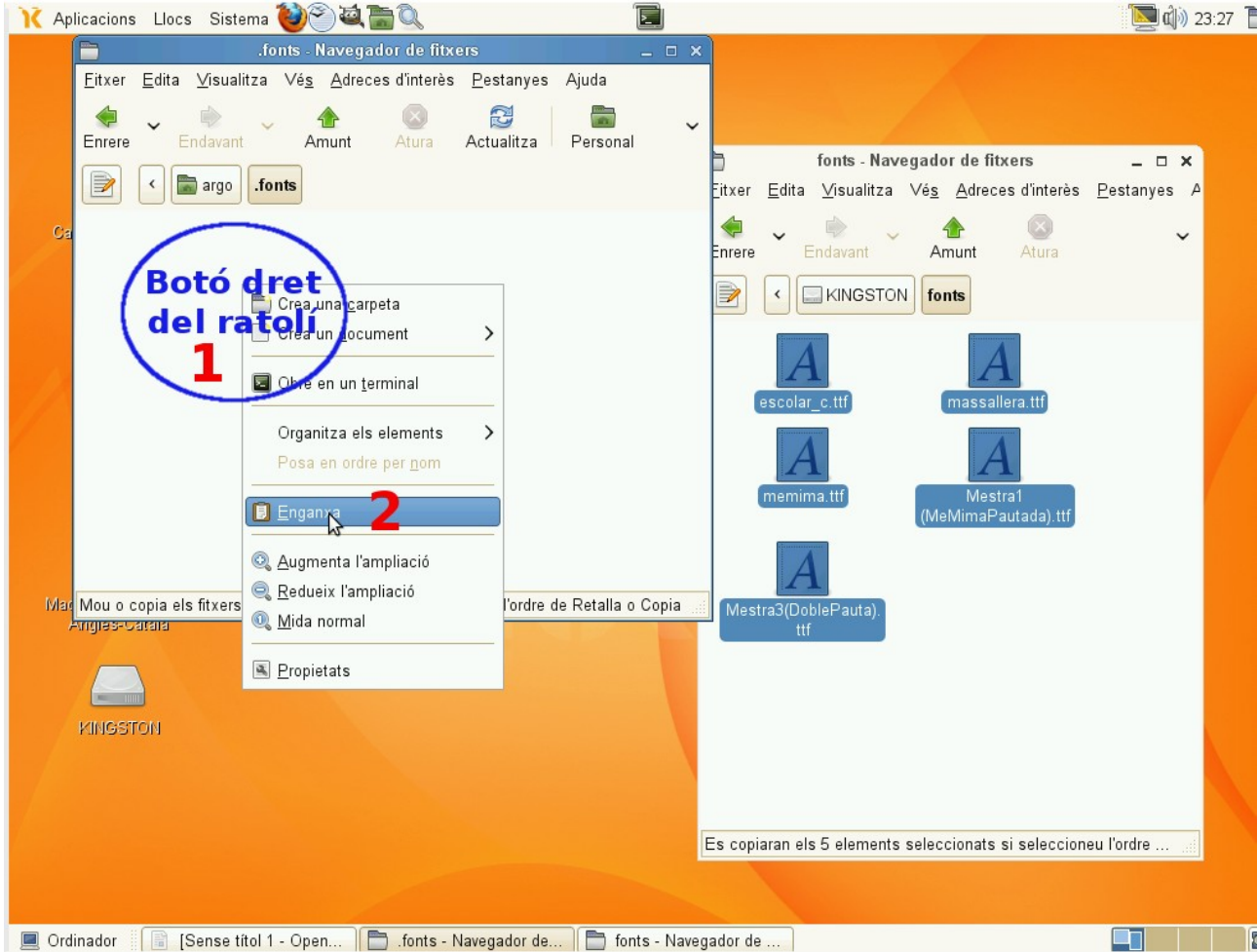
Obrim la carpeta **.fonts** (el punt de davant del nom vol dir que el directori és ocult). En cas de que no hi sigui l'haurem de crear.



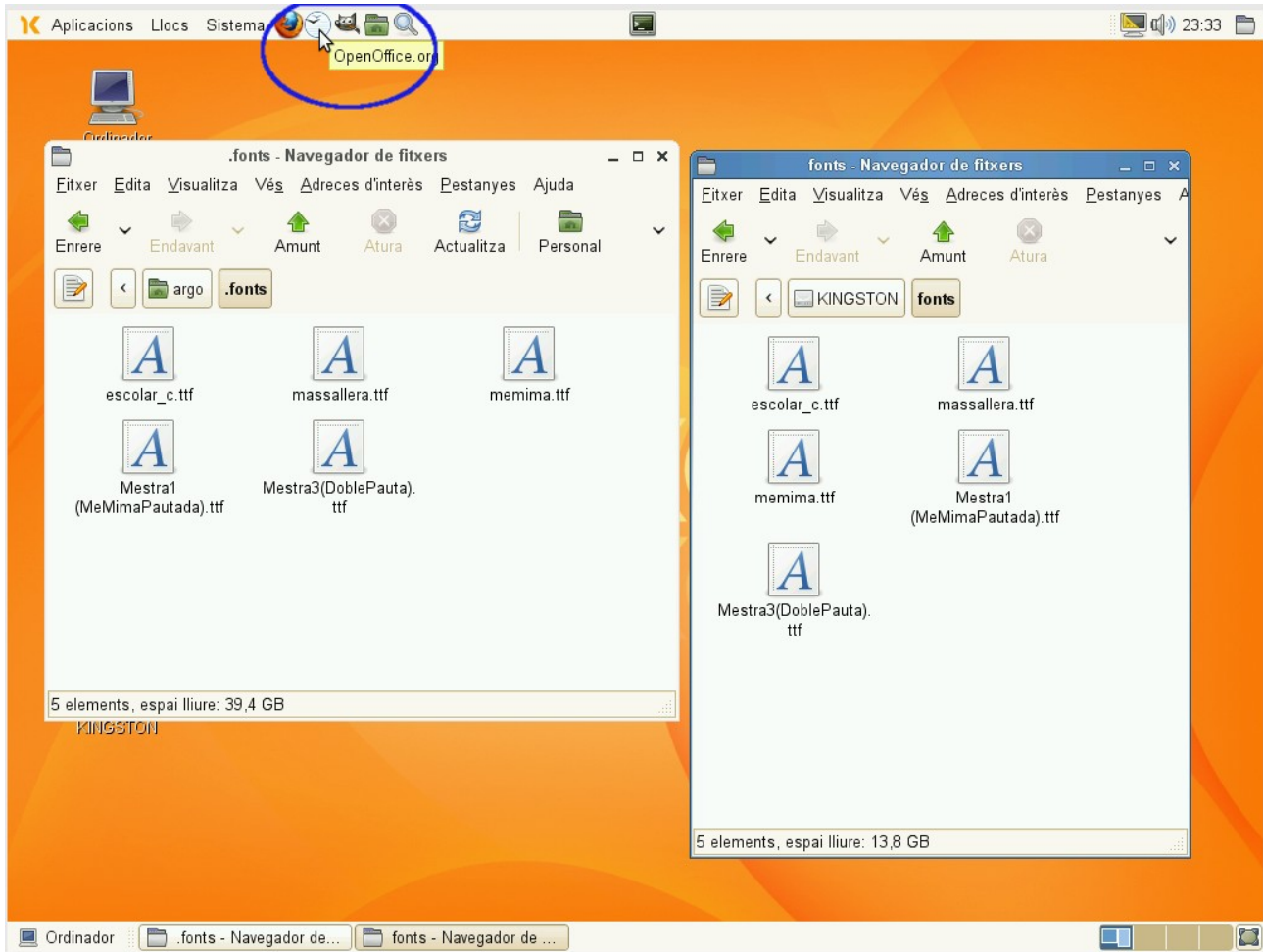
## Obrim el lloc on tenim les fonts a copiar. En aquest exemple un disc USB



## Cliquem a sobre de la finestra argo/.fonts



## Fem la comprovació amb l'OpenOffice.



Sense títol 1 - OpenOffice.org Writer

Fitxer Edita Visualitza Inserir Format Taula Eines Finestra Ajuda

Per defecte Times New Roman 12

- Lucida Sans
- Lucida Sans Typewriter
- Luxi Mono
- Luxi Sans
- Luxi Serif
- Massallera**
- McMima
- Mestra 4 (Mazmima Postada)
- Mestra 3 (Posta Doble)
- Nimbus Mono L
- Nimbus Roman No9 L
- Nimbus Sans L

Pàgina 1 / 1 Per defecte Català INSRT STD 100%

Aquesta obra està subjecta a una llicència Reconeixement-No comercial-Compartir amb la mateixa llicència 3.0 Espanya de Creative Commons. Per veure'n una còpia, visiteu <http://creativecommons.org/licenses/by-nc-sa/3.0/es/> o envieu una carta a Creative Commons, 171 Second Street, Suite 300, San Francisco, California 94105, USA. Alguns drets reservats: Podeu copiar, compartir, distribuir sense restriccions aquesta obra. Podeu fer-ne obres derivades, però aquestes han de ser amb aquesta mateixa llicència. No en podeu fer usos comercials. Totes les còpies i obres derivades han d'anar acompanyades d'aquesta pàgina de reconeixement de l'autor.  
2009 - Carlos Revilla - Usuari registrat de GNU/Linux: 209427 <http://counter.li.org>

Programari que s'ha fet servir:



Sun VirtualBox



Editor de imàgenes GIMP



OpenOffice.org Procesador de textos